



GÎTE DE L'ENCHANTEMENT - MARCILLY- LE-CHÂTEL

GÎTE DE L'ENCHANTEMENT : SE RETROUVER DANS UN LIEU MAGIQUE

L'Enchantement du paysage et d'un environnement préservé. Dominant la plaine du Forez, à l'ombre du château, le gîte s'ouvre sur un large panorama. L'enchantement de la fée Mélusine qui hante encore de sa magie ce lieu baigné de légendes. L'enchantement du site aménagé pour le plus agréable des séjours

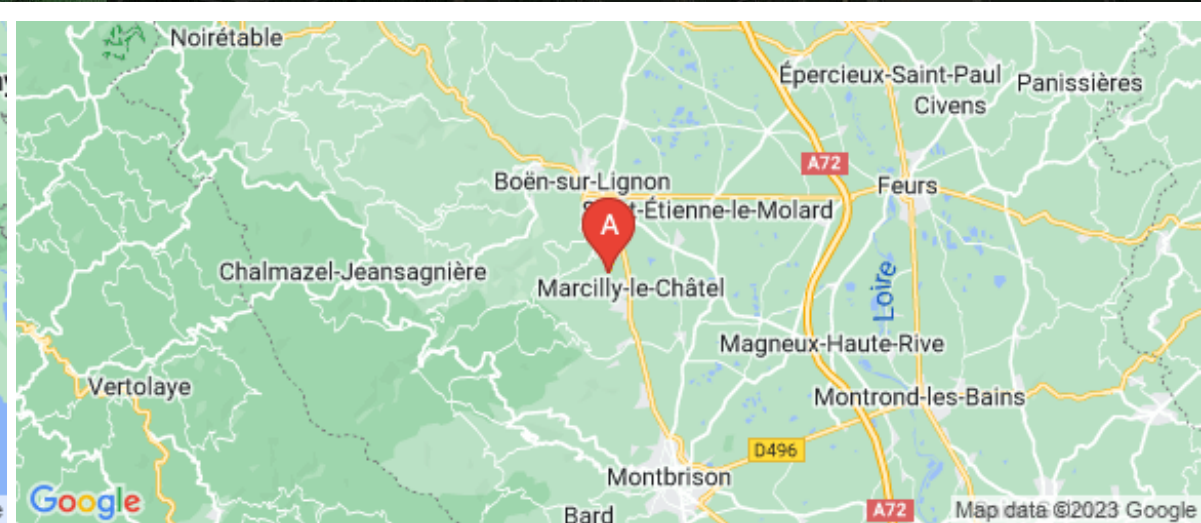
<https://gitedelenchantement.fr>

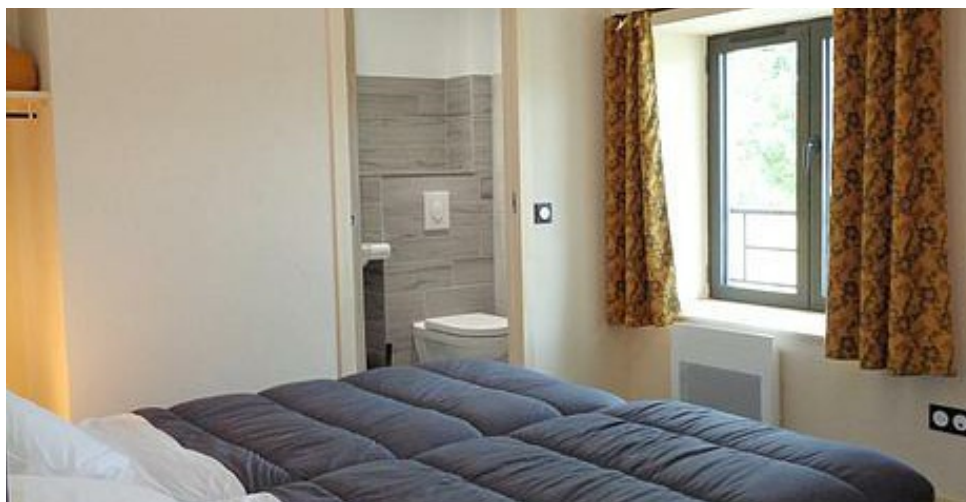


Gîte de l'Enchantement

☎ 04 77 58 03 18
☎ 07 81 28 82 01

A Gîte de L'Enchantement - Marcilly-le-Châtel - Forez : , 105 chemin des Boeles 42130 Marcilly-le-Châtel





Gîte de L'Enchantement - Marcilly-le-Châtel - Forez

-  Gîte de L'Enchantement - Marcilly-le-Châtel - Forez
-  Logis de Mélusine
-  Fée Présine
-  Roi Elinas



Se retrouver dans un lieu magique.

A mi-chemin sur la route du sud. La proximité des sorties d'autoroute et la facilité d'accès, fait du gîte de l'Enchantement un choix idéal pour vos rassemblements :

Un weekend, des vacances en famille ou entre amis dans un environnement privilégié.

Un stage en semaine pour profiter du calme et de la magie du lieu

Une pause pour les personnes en déplacement professionnel ou autre

Le gîte de l'Enchantement s'adapte à vos besoins sur demande.



Modalités de location :

Le weekend : location du gîte complet.

Location à la semaine : du lundi au dimanche ou du samedi au vendredi.

Location par module (logis de Mélusine, studios) uniquement hors weekend.

Demandes particulières : sur devis

Le gîte est en gestion libre mais les repas peuvent être assurés en collaboration avec l'auberge de la Césarde à 500m, les restaurants des villages de Marcilly et de Marcoux (2 km) et des traiteurs locaux.

Pour le bien de tous, prévention des parasites et allergies :

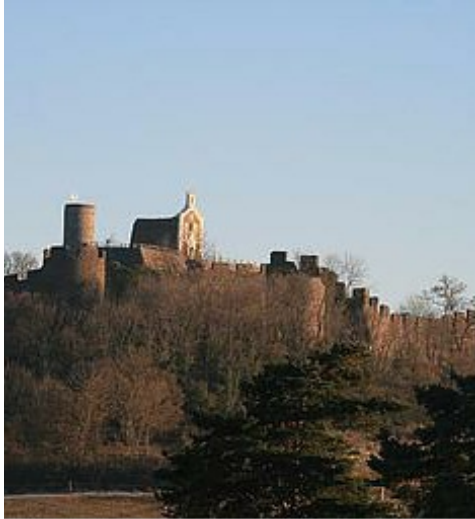
Le gîte est non-fumeur. Un bac avec du sable est prévu pour les mégots à l'extérieur.

Le gîte n'accepte pas les animaux qui doivent rester à l'extérieur.

Boissons et nourriture interdites dans les parties couchages

Si vous ne louez pas les draps, vous devez venir avec une taie d'oreiller, un sac de couchage ou des draps, propres.





Infos sur l'établissement



Communs

Dans maison
Entrée indépendante
Jardin commun



Activités



Réseaux

Accès Internet



Stationnement

Parking



Services

Location de draps et/ou de linge
Nettoyage / ménage

Option location de draps ou serviettes de toilettes
Si vous ne louez pas les draps, vous devez venir avec une taie d'oreiller, un sac de couchage ou des draps, propres.

Option ménage

Terrain de pétanque



Extérieurs



Gîte de L'Enchantement - Marcilly-le-Châtel - Forez



Maison



14

personnes
(Maxi: 20
pers.)



5

chambres



252

m²



L'Enchantement, gîte de groupe (descriptif et tarifs) :

La capacité d'accueil est modulable de 14 à 20 couchages.
Répartis en 2 studios, 1 gîte, une salle.
Toutes les pièces disposent de prise RJ 45 et du wifi pour l'accès internet avec la fibre haut débit.
Salle de caractère médiéval de 80 m², équipée d'un bar avec frigo de 500l.
Cuisine équipée et office avec matériel professionnel (plonge, lave-vaisselle, réfrigérateur, cuisinière et four électrique) permettant de faire la cuisine ou de recevoir un traiteur.
Grande terrasse extérieure de 120m² en accès direct, avec tables de pique-nique, BBQ, plancha.
Extérieur aménagé : espaces verts en herbe, petit potager, terrain de boules, parkings



Tarifs 2024 gîte complet, y compris salle, basse saison / haute saison :

Weekend 1 nuit (samedi 14h - dimanche 18h) : 995 € / 1 165 €
Weekend 2 nuits (vend 17h - dim 18h) : 1 165 € / 1 335 €
Mid-week (lundi 16h - vendredi 10h) : 1 430 € / 1 580 €
Semaine complète 7 jours / 6 nuits : 1 675 € / 1 845 €
Nuit en semaine (arrivée 16h au lendemain 10h) : 665 € (nuit sup : 255 €) / 770 € (nuit sup 270 €)

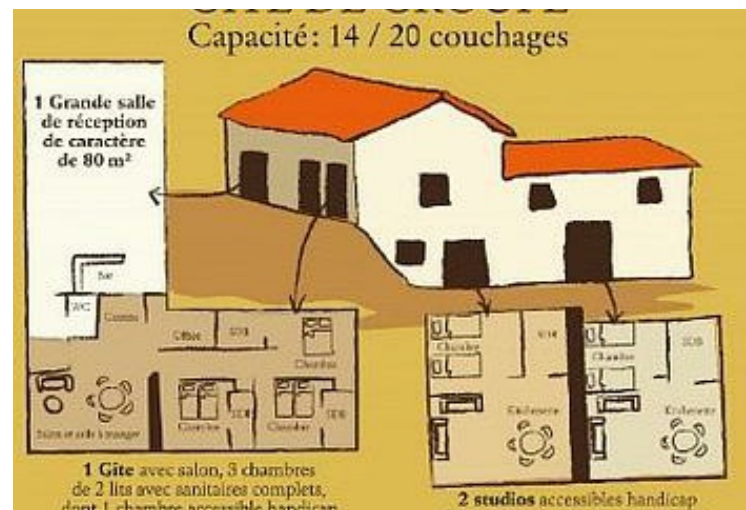
Taxe de séjour 2024 : 0,85 €/nuit/personne adulte
Option forfait ménage : 130 €
Possibilité de location de draps et serviettes.

*Informations indicatives non contractuelles.
Autres tarifs, demandes particulières, location partielle à la semaine : sur devis
Horaires d'arrivée et de départ modulables selon contraintes ou sur demande selon possibilités.*



Pièces et équipements

<i>Chambres</i>	Chambre(s) : 5	dont PMR : 1
	Lit(s) : 19	dont Suite: 3
		dont lit(s) 1
		pers.: 18
		dont lit(s) 2
		pers.: 1
<i>Salle de bains / Salle d'eau</i>	Salle de bains avec douche	
	Salle de bains privée	
	Sèche serviettes	





Logis de Mélusine



Maison



6

personnes
(Maxi: 8 pers.)



3

chambres



92

m2

Le logis de Mélusine, descriptif et tarifs :

Gîte de 92 m2 de 3 chambres dont une, accessible handicap. Chaque chambre est équipée de sanitaires complets. Capacité de 6 lits + 1 canapé convertible 2 places.

Literie : Lits séparables 90x200 matelas Bultex technologie nano (180x200 en configuration lits regroupés)

Canapé 140x190 dans le salon, matelas Bultex haute résilience

Tarifs 2024 logis de Mélusine:

Mid-week (du lundi 16h au vendredi 10h) : 500 €

Nuit en semaine (arrivée 16h au lendemain 10h) : 200 € (nuit sup: 100 €)

Taxe de séjour 2024 : 0,85 €/nuit/personne adulte

Option forfait ménage : 75 €

Possibilité de location de draps et serviettes.

Informations indicatives non contractuelles.

Autres tarifs, demandes particulières, location partielle à la semaine : sur devis

Horaires d'arrivée et de départ modulables selon contraintes ou sur demande selon possibilités.

<i>Chambres</i>	Chambre(s) : 3 Lit(s) : 7	dont PMR : 1 dont Suite: 3 dont lit(s) 1 pers.: 6 dont lit(s) 2 pers.: 1
<i>Salle de bains / Salle d'eau</i>	Salle de bains avec douche Sèche serviettes Salle(s) d'eau (avec douche): 3	Salle de bains privée
<i>WC</i>	WC: 3 WC privés	
<i>Cuisine</i>	Cuisine Appareil à raclette Combiné congélation Four à micro ondes Réfrigérateur	Plancha Four Lave vaisselle
<i>Autres pièces</i>		
<i>Media</i>	Télévision	Wifi
<i>Autres équipements</i>	Lave linge collectif Matériel de repassage	Sèche linge collectif
<i>Chauffage / AC</i>	Chauffage	





Fée Présine



Maison



4

personnes
(Maxi: 6 pers.)



1

chambre



33

m²

Suite de la fée Présine, descriptif et tarifs :

Studio de 33 m² avec kitchenette et sanitaires complets accessibles handicap. 4/6 couchages (2 lits superposés, 2 BZ de 90)

Literie : matelas 90x200, mousse haute résilience pour les lits superposés

Canapés 90x190, mousse Bultex 15 cm

Tarifs 2024 Fée Présine:

Mid-week (du lundi 16h au vendredi 10h) : 250 €

Nuit en semaine (arrivée 16h au lendemain 10h) : 100 €

Taxe de séjour 2024 : 0,85 €/nuit/personne adulte

Option forfait ménage : 35 €

Possibilité de location de draps et serviettes.

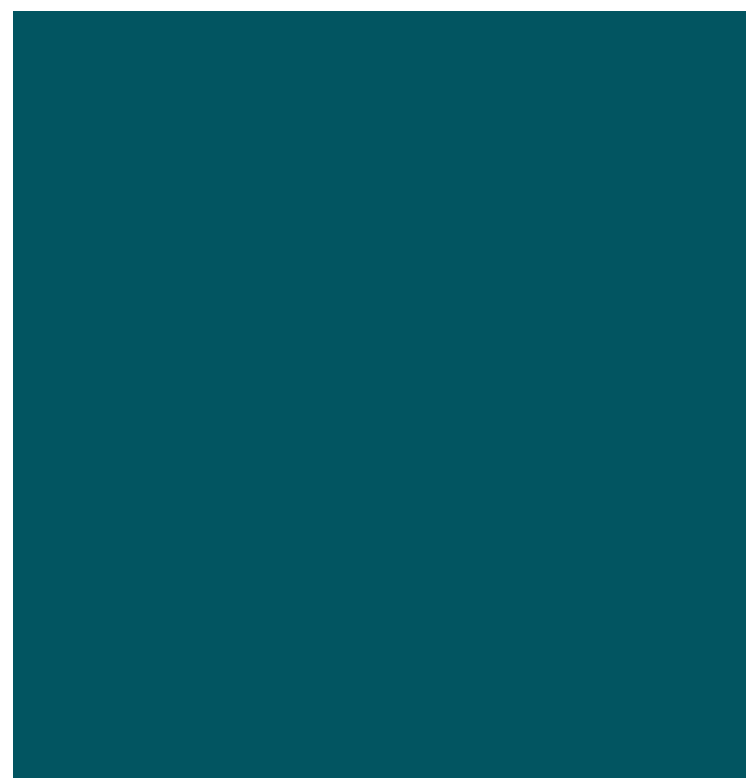
Informations indicatives non contractuelles.

Autres tarifs, demandes particulières, location partielle à la semaine : sur devis

Horaires d'arrivée et de départ modulables selon contraintes ou sur demande selon possibilités.



<i>Chambres</i>	Chambre(s): 1	
	Lit(s): 6	dont Suite: 1 dont lit(s) 1 pers.: 6 dont lit(s) 2 pers.: 0
<i>Salle de bains / Salle d'eau</i>	Salle de bains avec douche Sèche serviettes	Salle de bains privée
	Salle(s) d'eau (avec douche): 1	
<i>WC</i>	WC: 1 WC privés	
<i>Cuisine</i>	Kitchenette Four à micro ondes	Plancha Réfrigérateur
<i>Autres pièces</i>	Terrasse	
<i>Media</i>	Télévision	Wifi
<i>Autres équipements</i>	Lave linge collectif	Sèche linge collectif
<i>Chauffage / AC</i>	Chauffage	
<i>Exterieur</i>	Jardin	Salon de jardin
<i>Divers</i>		





Roi Elinas



Maison



4

personnes
(Maxi: 6 pers.)



1

chambre



39

m2

Suite du roi Elinas, descriptif et tarifs :

Studio de 39 m2 avec kitchenette et sanitaires complets accessibles handicap. 4/6 couchages (2 lits superposés, 2 BZ de 90)

Literie : matelas 90x200, mousse haute résilience pour les lits superposés

Canapés 90x190, mousse Bultex 15 cm

Tarifs 2024 Roi Elinas

Mid-week (du lundi 16h au vendredi 10h) : 250 €

Nuit en semaine (arrivée 16h au lendemain 10h) : 100 €

Taxe de séjour 2024 : 0,85 €/nuit/personne adulte

Option forfait ménage : 35 €

Possibilité de location de draps et serviettes.

Informations indicatives non contractuelles.

Autres tarifs, demandes particulières, location partielle à la semaine : sur devis

Horaires d'arrivée et de départ modulables selon contraintes ou sur demande selon possibilités.



<i>Chambres</i>	Chambre(s): 1	dont Suite: 1
	Lit(s): 6	dont lit(s) 1 pers.: 6
		dont lit(s) 2 pers.: 0
<i>Salle de bains / Salle d'eau</i>	Salle de bains avec douche Sèche serviettes	Salle de bains privée
<i>WC</i>	Salle(s) d'eau (avec douche): 1 WC privés	
<i>Cuisine</i>	Kitchenette Four à micro ondes	Plancha Réfrigérateur
<i>Autres pièces</i>	Terrasse	
<i>Media</i>	Télévision	Wifi
<i>Autres équipements</i>	Lave linge collectif	Sèche linge collectif
<i>Chauffage / AC</i>	Chauffage	
<i>Exterieur</i>	Jardin	
<i>Divers</i>		



A savoir : conditions de la location

Arrivée Modalités de location :
Le weekend : location du gîte complet.
Location à la semaine : du lundi au dimanche ou du samedi au vendredi.
Location par module (logis de Mélusine, studios) uniquement hors weekend.
Demandes particulières : sur devis

Le gîte est en gestion libre mais les repas peuvent être assurés en collaboration avec l'auberge de la Césarde à 500m, les restaurants des villages de Marcilly et de Marcoux (2 km) et des traiteurs locaux.

Départ

Langue(s) parlée(s) Anglais Français

*Annulation/
Prépaiement/
Dépot de
garantie*

Moyens de paiement Chèques bancaires et postaux Espèces
Virement bancaire

Ménage

Draps et Linge de maison En option location de draps et serviettes de toilettes sur demande

Si vous ne louez pas les draps, vous devez venir avec une taie d'oreiller, un sac de couchage ou des draps, propres.

Enfants et lits d'appoints Lit bébé
sur demande, mise à disposition d'un kit bébé : lit parapluie, table à langer, chaise haute, baignoire...

Animaux domestiques Les animaux ne sont pas admis.

Tarifs (au 23/11/23)

Gîte de L'Enchantement - Marcilly-le-Châtel - Forez

Aucun tarif renseigné (contactez le propriétaire)

Mes recommandations


La Césarde

☎ 04 77 97 44 01

1301 Route de Saint-Anne

 🌐 <http://www.la-cesarde.com/>

0.5 km

📍 Marcilly-le-Châtel



Entreprise familiale depuis 1966, "La Césarde" vous propose ses spécialités locales et régionales dans une ancienne demeure du XVIIème siècle sur un site panoramique.


Le Relais du Châtel

☎ 04 77 58 04 23

2 rue du Pavé

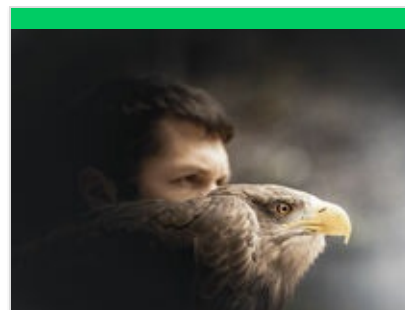
 🌐 <http://www.lerelaisduchatel.com>

1.3 km

📍 Marcilly-le-Châtel



Situé en plein cœur du Forez, le Relais du Châtel vous propose des spécialités à base de fourme de Montbrison, mais aussi de bons desserts grâce à la formation de pâtissier du chef. Vivien Crozet travaille des produits de saison, majoritairement frais.


Volerie du Forez

☎ 04 77 97 59 14

1540 Route de Saint-Anne

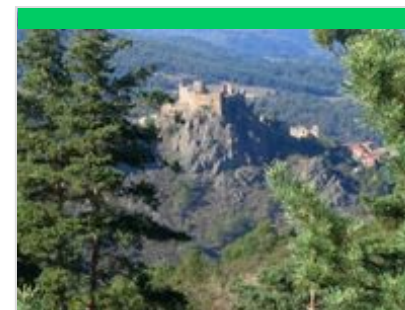
 🌐 <http://www.volerieduforez.fr>

0.4 km

📍 Marcilly-le-Châtel



La Volerie du Forez c'est une bande de jeunes passionnés qui sont là pour leurs animaux et leur public. Mêlant tous les genres des arts du spectacle, la Volerie du Forez est une expérience unique à ne pas manquer !.


Route du basalte

☎ 04 77 96 08 69

 🌐 <https://www.loireforez.com>

11.1 km

📍 Montbrison



Itinéraire touristique balisé pour découvrir la plaine et les coteaux du Forez en voiture. Suivre les panneaux indiquant les villages et points d'intérêt où s'arrêter. Environ 162 km.


**Réserve de Biterne /
Maison des étangs du
Forez**

☎ 04 77 76 23 12

Biterne 2285 Route de Biterne

 🌐 <http://www.maisondesetangsduforez.com>

7.2 km

📍 Arthun



La Réserve de Biterne est un espace protégé de 38 hectares, composé de trois étangs où vivent de nombreuses espèces d'oiseaux d'eau. Elle dispose d'un lieu d'accueil et de découverte de ce patrimoine local incontournable : la Maison des étangs du Forez.



Château de Goutelas, Centre culturel de rencontre

☎ 04 77 97 35 42
277 route de Goutelas

🌐 <http://www.chateaugoutelas.fr>
2.5 km
📍 Marcoux



Le château de Goutelas est un patrimoine bien vivant ! Labellisé par le Ministère de la Culture, il s'anime tout au long de l'année à travers un vaste programme d'expositions interactives, concerts en plein air, spectacles, débats d'idées.



Prieuré de Montverdun

☎ 04 77 97 53 33

Le Prieuré 552 chemin du pic

🌐 <http://www.giteduprieuredemontverdun.com>

3.9 km
📍 Montverdun



Ce prieuré casadéen (congrégation de la Chaise-Dieu), classé Monument Historique, s'élève sur un pic basaltique au cœur de la plaine du Forez. Le pic offre une vue à 360° sur les monts du Forez et les monts du Lyonnais.



Château de Boën-sur- Lignon

☎ 04 77 24 08 12

Place de la République

🌐 <https://commune-boen.fr/chateau-de-lignon>

5.1 km
📍 Boën-sur-Lignon



Classé Monument Historique, le château construit à la fin du XVIIIe siècle, d'architecture néo classique offre une façade imposante sur un jardin d'agrément composé de deux terrasses.



Château de la Bâtie d'Urfé

☎ 04 77 97 54 68

1061 Route de la Bâtie d'Urfé

🌐 <http://www.batiedurfe.fr>

5.2 km
📍 Saint-Étienne-le-Molard



Classé Monument Historique, le Château de la Bâtie d'Urfé fut aménagé au XVIème siècle dans le goût de la Renaissance à l'initiative de Claude d'Urfé, par des artistes italiens.



Cave Verdier Logel

☎ 04 77 97 41 95

434 rue de la Côte

🌐 <https://www.verdier-logel.com/>

0.7 km
📍 Marcilly-le-Châtel



Depuis 1992, le Domaine Verdier Logel vous offre des vins authentiques et de qualité, élevés dans le respect de l'environnement.

Mes recommandations (suite)

TOP 10 en Forez

Randonnées

Rendez-vous en **Forez**

OFFICE DE TOURISME LOIRE FOREZ
WWW.RENDEZVOUSENFOREZ.COM



Domaine du Poyet

☎ 06 71 41 36 46

255 Route Sainte-Anne

🌐 <http://www.domainedupoyet.com/>

1.4 km

📍 Marcilly-le-Châtel

🍷 2

Jean-François Arnaud s'est installé sur le Domaine du Poyet en 1995. Il possède aujourd'hui une superficie de 8 hectares. Le cépage Gamay représente la majorité de la surface pour produire des cuvées en AOP Côtes du Forez.



Chocolaterie Choc et Vous

☎ 04 77 58 14 11

759 Route de Boën

🌐 <http://www.chocetvous.fr>

5.9 km

📍 Marcilly-le-Châtel

🍷 3

Guillaume Moulin est un chocolatier passionné et créateur de surprises gourmandes. Il saura vous charmer par ses douceurs telles que les macarons, chocolats divers, pâtisseries et créations originales...



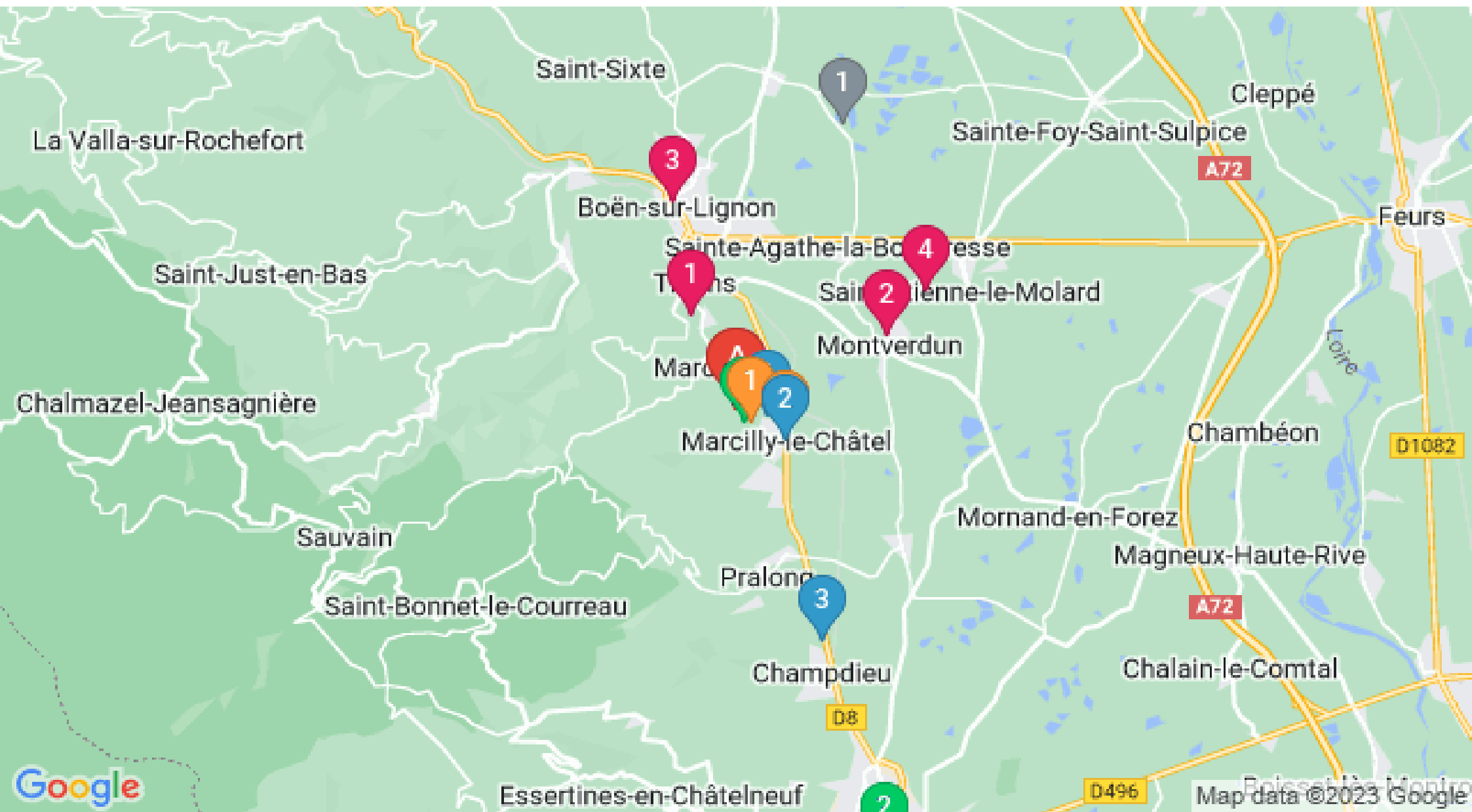
Mes recommandations (suite)

TOP 10 en Forez

Randonnées

Rendez-vous en **Forez**

OFFICE DE TOURISME LOIRE FOREZ
WWW.RENDEZVOUSENFOREZ.COM



: Restaurants : Activités et Loisirs : Nature : Culturel : Dégustations